



OPERATION D.A.A.F.

Détecteur Autonome Avertisseur de Fumée



Conforme à la norme NF EN 14604 – Modèle KIDDE 29 FR

Les Sapeurs-Pompiers de Wintzenheim en partenariat avec la Ville de Wintzenheim lancent une campagne « Détecteurs de Fumée » pour les habitants de la commune.

Ce qu'il faut savoir sur le D.A.A.F. :

- Il détecte la fumée et avertit par son strident fort (85 dB).
- Il ne détecte pas le monoxyde de carbone.
- La loi le rendant obligatoire vient d'être approuvée. définitivement. Tous les logements devront être équipés d'un détecteur normalisé au plus tard pour 2015.

Combien en faut-il ?

- Il est préconisé d'installer 1 détecteur par niveau pour 60m², soit l'équivalent d'un F3. Au-delà, 2 détecteurs (ou plus deviennent nécessaires) pour assurer une bonne surveillance – Eviter de les placer près d'une fenêtre ou d'une ventilation.

- **En configuration optimale**, il est conseillé d'installer 1 détecteur par pièce principale (pas de détecteur dans la cuisine et la salle de bain).

- **L'occupant du logement doit veiller à l'entretien et au fonctionnement de ce dispositif.**

Il peut sauver la vie...

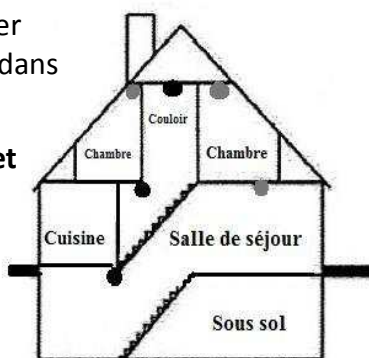


Savez-vous que... ?

- Un incendie domestique se déclare toutes les 2 minutes en France.
- 70% des incendies meurtriers ont lieu la nuit. Plus de 800 décès par an.
- Parmi les victimes d'incendie domestique, 1 personne sur 2 décède ou est hospitalisée dans un état grave.
- L'intoxication par inhalation de fumée est à l'origine de 80% de ces cas de décès.
- La première cause de mortalité chez les enfants de moins de 5 ans.

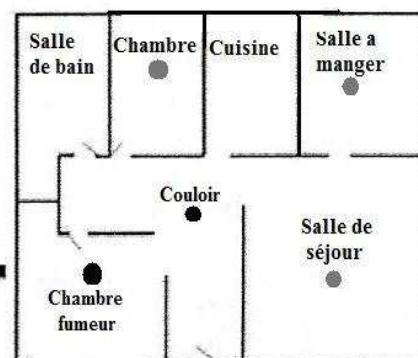
Vous n'avez pas encore de détecteur avertisseur de fumée ? N'attendez plus !

MAISON



- Protection de base
- Protection renforcée

APPARTEMENT



- Protection de base
- Protection renforcée

→ L'installation des appareils reste à votre disposition et ne sera pas faite par les Sapeurs-Pompiers

→ Aucune garantie ne peut être exigée par les Sapeurs-Pompiers

Seules les commandes reçues au plus tard pour le 1^{er} septembre 2010 accompagnées du règlement (par chèque à l'ordre de l'Amicale des Sapeurs-Pompiers de Wintzenheim), seront prises en compte.



TALON-REPONSE A RETOURNER A PLUS TARD POUR LE 1^{ER} SEPTEMBRE 2010

Au C.I.S. – 1 rue du Logelbach 68920 WINTZENHEIM accompagné du règlement par chèque

(Formulaire de commande également téléchargeable sur le site : cis-wintzenheim.org)

Monsieur, Madame _____ ☎ _____

Adresse _____

➤ Commande _____ détecteur(s) de fumée au prix **13 €** l'unité X _____ = _____ €

➤ Ci-joint, un chèque de _____ € à l'ordre de l'Amicale des Sapeurs-Pompiers de Wintzenheim

Date : _____

Signature : _____